

介護職員／正規職員 募集要項

入職お祝い金制度あり
(最大15万円支給)

仕事内容 施設入居者の介護業務全般

月額 189,200円～(手当等含む)
資格手当 3,000円(介護福祉士)
交替制勤務手当 5,000円
処遇改善手当 30,000～55,000円 ※勤務条件・人事評価に応じる

例

【1】
介護福祉士資格保有、経験7年あり
特養配属、勤務制限なし

●高卒の場合

基本給	159,300円
資格手当	3,000円
交替制勤務手当	5,000円
処遇改善手当等	49,000円
夜勤手当	20,000円(5回の場合)
月額合計	236,300円

【2】
介護福祉士資格保有、経験5年あり
特養配属、勤務制限なし

●大卒の場合

基本給	187,200円
資格手当	3,000円
交替制勤務手当	5,000円
処遇改善手当等	49,000円
夜勤手当	20,000円(5回の場合)
月額合計	264,200円

【3】
介護福祉士資格保有、経験7年あり
デイサービス配属

●高卒の場合

基本給	159,300円
資格手当	3,000円
処遇改善手当等	32,000円
月額合計	194,300円

有資格者優遇(介護福祉士)

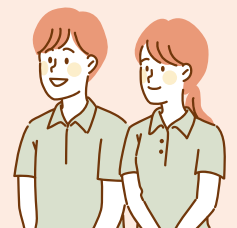
勤務時間

- (1) 6:45 ～ 15:30
- (2) 7:15 ～ 16:00
- (3) 10:15 ～ 19:00
- (4) 13:25 ～ 22:10
- (5) 17:00 ～ 9:00
- (6) 22:00 ～ 7:00

※夜勤は(5)と(6)から選択可能

短時間からOK(曜日・時間帯など要相談)

子育て世代・シニア世代 など、
それぞれの事情に合わせた働き方も可能です



昇給

あり(前年度実績あり) 1月あたり 1,400円～3,000円(前年度実績)

賞与

あり(前年度実績あり) 年2回(前年度実績) 4.00ヶ月分(前年度実績) ※処遇改善金含む

休日

シフト制、年間休日日数119日

社会保険

健康保険、厚生年金保険、雇用保険、労災保険