

ゆたかな環境の中で
自分らしく
暮らしてみませんか



社会福祉法人 金沢西福祉会



特別養護老人ホーム・ショートステイ・デイサービスセンター

やすはら苑



地域密着型特別養護老人ホーム・ショートステイ

第2やすはら苑

安全と充実の人生をご一緒に

見晴らしの良い立地の中、広々とした空間で人の温もりに触れながら過ごす時間。

安心・安全はもちろん、日替わりでの絵手紙やゲーム、書道教室などのレクリエーションや昼食会やカラオケ大会、また四季折々の催しなど充実した時間をお過ごしいただけます。

喫茶店

月に一度開催される喫茶店コーナーは、皆様に人気のイベントです。

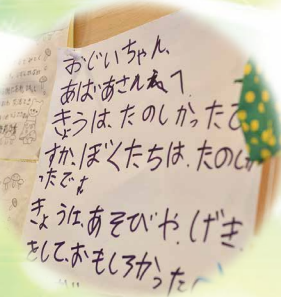


皆様が楽しみにしている喫茶店のイベントではいつもと違う雰囲気楽しい時間をお過ごしいただけます。



自分で好きなメニューを選んで注文します。

遊びにきてくれたご家族と過ごす楽しい時間。



理念

やすはら苑は、ご利用者の意思及び人権を尊重し、安全で安心な日常生活を営むことができるよう自立支援を図り、ご利用者やご家族及び地域の人達から信頼される施設を目指します。

運営方針

- ◎ 私たちは、ご利用者に満足いただけるような質の高いサービスの提供に努めます。
- ◎ 私たちは、ご利用者の自立支援につながるサービスの提供に努めます。
- ◎ 私たちは、明るく親切丁寧、そして誠実な態度でサービスの提供に努めます。
- ◎ 私たちは、これらを具現化するために、職員一人ひとりが専門性を高めることに努めます。
- ◎ 私たちは、地域との関わりを深めるための活動の展開に努めます。

潤いある生活をおくる、やすはら苑のレクリエーション。

イベント

季節の催しやショーなど、皆で楽しめる企画やイベントが盛りだくさんです。



歌謡教室



舞踊ショー



マジックショー

季節の行事

一年を通して楽しいイベントや企画を用意しています。

春

ひな祭り
端午の節句
梅花見ドライブ



夏

七夕祭り
お盆
夏祭り



秋

十五夜
敬老の日
運動会

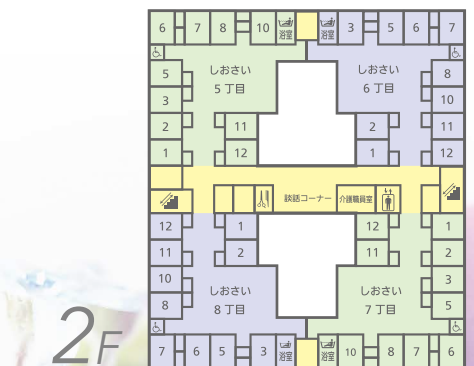
冬

クリスマス会
年越し
初詣
七草がゆ
鏡開き



やすはら苑

介護老人福祉施設(特別養護老人ホーム)
短期入所生活介護(ショートステイ)
通所介護・介護予防通所介護(ディサービス)

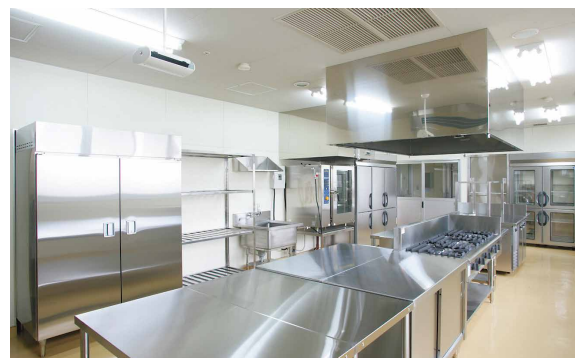


グループ団楽室

ゆったりとしたスペースの中で、テレビを見たり会話や食事を楽しむ場所です。

デイサービスセンター

温かな光溢れるスペースで、明るく元気なスタッフのもとで楽しいひととき。様々なレクリエーションも楽しめます。



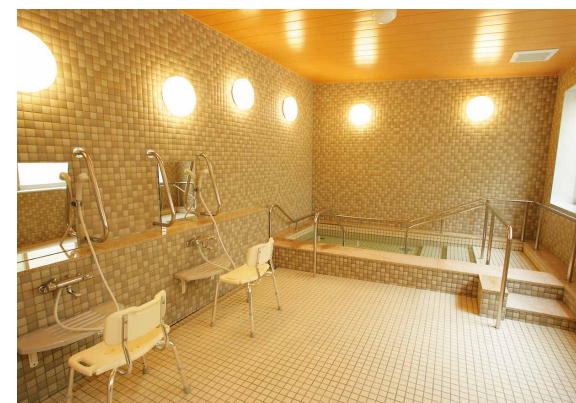
厨房

栄養士の管理のもと、個々に応じた献立を提供します。



健康増進療法センター

訓練士の指導のもと、リハビリテーションを行います。



浴室

心身の緊張を和らげ、ゆったりと入浴できます。

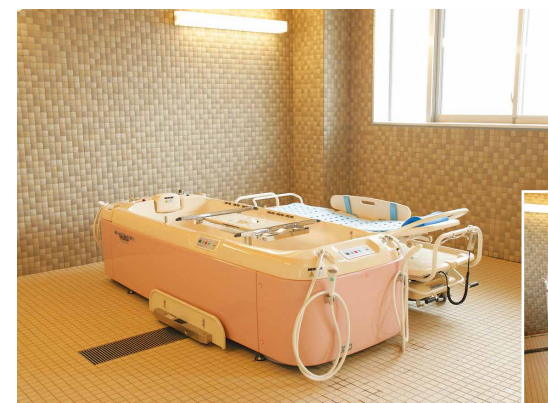
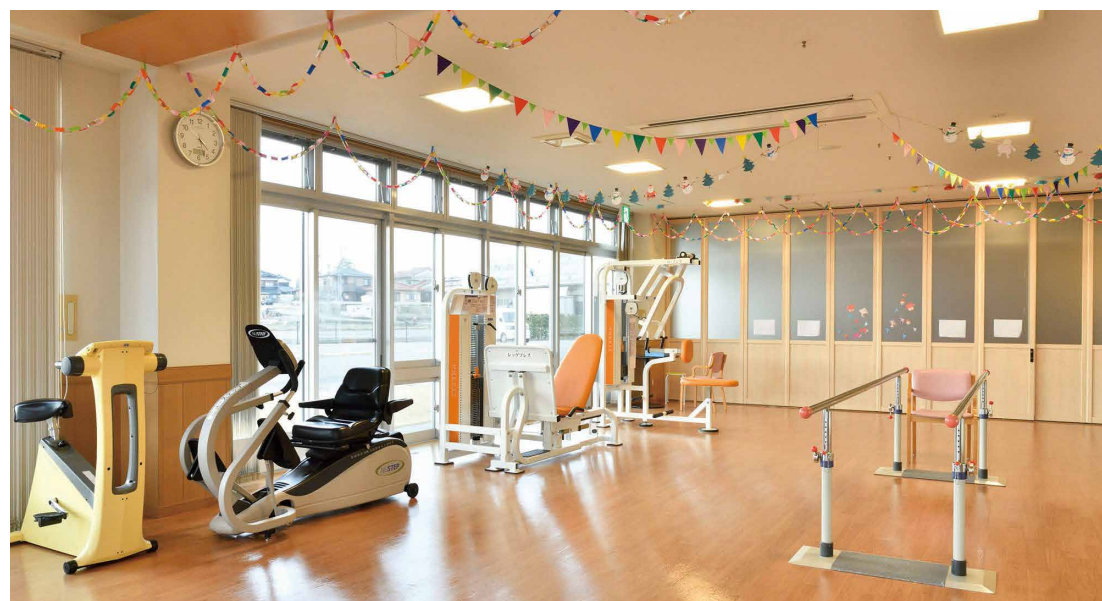


2階浴室

各ユニットに一つ設けてあります。

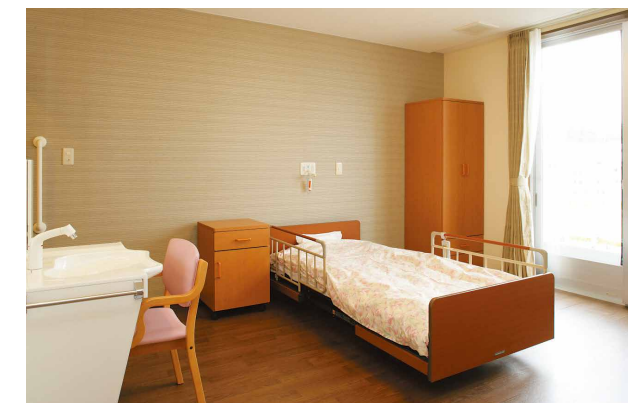
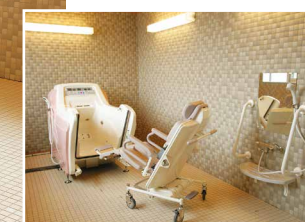


ミーティングルーム



機械浴室

専用ストレッチャーと担架で浴槽に連結し、安全・安心に入浴できます。

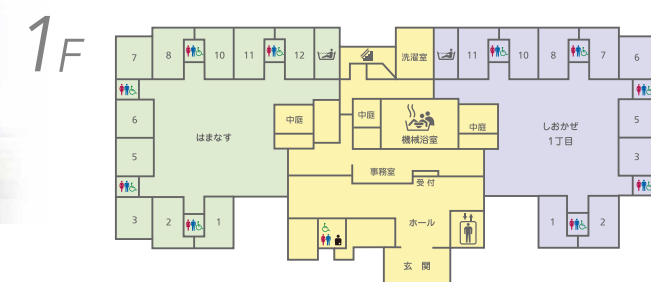


個室

個室・ユニットケア方式を採用し、家庭的な雰囲気の中、今までの生活の延長の暮らしが送れます。

第2 やすはら苑

地域密着型介護老人福祉施設(特別養護老人ホーム)
短期入所生活介護(ショートステイ)



グループ団楽室

ゆったりとしたスペースの中で、テレビを見たり会話や食事を楽しむコミュニケーションの場です。



機械浴室

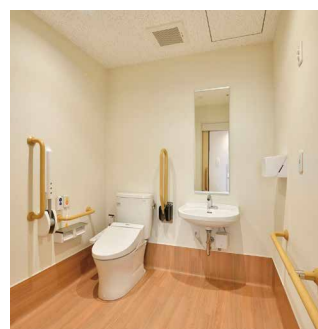
専用ストレッチャーと担架で浴槽に連結した浴槽で、広々とした空間で安全・安心にご入浴できます。



洗濯室



広々とした脱衣所で安全に衣類の脱着ができます。



トイレ

個室すぐ横に設けてあります。



車椅子対応トイレ



個別浴室

各ユニットに一つ設けてあります。



研修室



個室

個室・ユニットケア方式の日の当たる明るい部屋。トイレは個室を出てすぐ横に備え付けられ、広々とした空間でゆったりと過ごせます。高さの低いベッドを配置した個室もご用意していますので、安心・安全にお過ごしいただけます。



2Fデッキ

見通しの良景色を眺めながら、気持ちよく日光浴ができます。



ホール

エレベーターを降りると開放的な空間。



中庭



【施設概要】

事業主体：社会福祉法人金沢西福祉会(平成19年6月13日)
施設名：やすはら苑(開設平成20年5月20日)
第2やすはら苑(開設平成29年3月21日)
所在地：〒920-0371 金沢市下安原町東1457番地1／1458番地1
電話番号：076-240-6611
FAX番号：076-240-6670
ホームページ：<http://www.incl.ne.jp/yasuhara>
メールアドレス：yasuhara@po.incl.ne.jp



【やすはら苑】

施設の種類：ユニット型指定介護老人福祉施設(指定事業所番号1770103131)
入居定員：50人
事業の種類：ユニット型指定〈介護予防〉短期入所生活介護〈ショート〉
入所定員：10人
事業の種類：通所介護〈介護予防〉、通所介護〈デイサービス〉
定員：30人

【第2やすはら苑】

施設の種類：地域密着型介護老人福祉施設〈特別養護老人ホーム〉(指定事業所番号1790100778)
入居定員：29人
事業の種類：ユニット型指定〈介護予防〉、短期入所生活介護〈ショート〉(指定事業所番号1770105912)
入所定員：10人



【交通アクセス】

金沢駅西口より車で20分
石川県庁より車で10分
西部緑地公園より車で5分
外環状道路みどり団地口より700m

